

CORSI MODA & DESIGN

Edizione 2015



I corsi hanno lo scopo di fornire le conoscenze teoriche e pratiche per **disegnare collezioni d'abbigliamento**, sia per obiettivi professionali o per interesse personale.

I diversi moduli consentono di partire dalle nozioni fondamentali del disegno, arrivando poi ad affinare la tecnica fino a rendersi autonome nello sviluppo di taglie secondo il metodo *Montirosso* e nelle specializzazioni industriali.

Chi può partecipare?

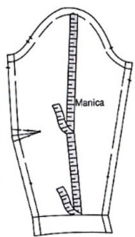
Non sono richiesti titoli di studio o requisiti particolari. Alcuni corsi sono suddivisi in "livelli" di approfondimento crescente: quelli più avanzati sono consigliati a persone con buona manualità o modelliste già capaci che vogliano specializzarsi. Prima dell'iscrizione sarà possibile verificare con la docente il programma e il livello di inserimento più opportuni.

Sede e orari di svolgimento

Presso **Unis&f Lab** - via Venzone, 12 (laterale di Viale della Repubblica) – Treviso

I corsi si svolgeranno il lunedì e/o giovedì in orario serale (18.30 / 22.00): il calendario di ogni singolo corso è riportato nella scheda di adesione.

Se vuoi fare della moda la tua professione...



Questi titoli sono caratterizzati da un approccio "industriale", nel senso che forniscono competenze spendibili nelle aziende del settore tessile e dell'abbigliamento.

I corsi completi di modellista, sviluppo taglie, figurinista/stilista e accessori costituiscono una **qualifica professionale**, previo superamento di un esame finale. Per ogni corso viene comunque rilasciato un attestato finale di frequenza.



✂ **CORSI DI MODELLISTA INDUSTRIALE**

La modellista industriale è una figura che si occupa della progettazione dell'abito nell'ottica di una produzione in serie. Questo approccio prevede di partire dalla taglia/torace per poi ricostruire tutte le misure consultando la tavola proporzionale.

Indirizzo DONNA: 4 livelli

Il programma di base di ciascun livello includerà un'introduzione ad argomenti di approfondimento quali: la confezione del capo; lo sviluppo taglie; il difettato donna; le taglie conformate (che vengono trattati in modo esaustivo in corsi dedicati – vedi sotto).

Indirizzo UOMO: 2 livelli

Il programma di base includerà un'introduzione ad argomenti di approfondimento quali il difettato uomo.

Indirizzo BAMBINO/A: 2 livelli

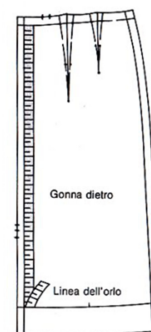
Durata: 98 ore (28 incontri) per ciascun livello

✂ CORSO DI SVILUPPO TAGLIE

Una volta in possesso del modello base, la modellista deve essere in grado di sviluppare le taglie superiori e inferiori, conoscendo e applicando i valori di lunghezza e larghezza. È possibile svolgere questa tecnica anche con l'ausilio di strumenti informatici.

Il corso è disponibile nei tre indirizzi **DONNA / UOMO / BAMBINO**.

Durata: 98 ore (28 incontri)



✂ CORSO DI FIGURINISTA / STILISTA (collezioni donna)



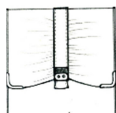
Questo corso è destinato alla formazione della **designer di moda**; saranno trattati que gli aspetti che permettono di realizzare gli schizzi dei figurini (il segno, la prospettiva, l'anatomia umana, le tecniche del colore, le linee). Sono previsti anche cenni di storia del costume.

Il corso completo è composto da 4 livelli.

Durata: 98 ore (28 incontri) per ciascun livello

✂ ALTRI CORSI DI SPECIALIZZAZIONE INDUSTRIALE *attivabili su richiesta:*

- Corsetteria / Maglieria / Pellicceria Durata: 63 ore (18 incontri) per ciascun titolo
 - Sviluppo taglie con CAD * Durata: 42 ore (12 incontri)
- * nel corso saranno presi in esame solo alcuni casi pertanto, a livello di metodo ed applicazioni, non è completo quanto il corso di sviluppo taglie sopra descritto



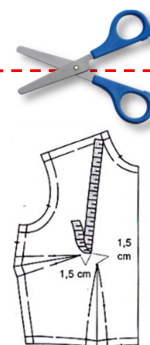
- Difetti donna / Conformato donna Durata da definire
- Accessori Durata da definire

Se invece la moda è una passione...

CORSO DI MODELLISTA "AD USO FAMILIARE"

È un corso per chi non si occupa di abbigliamento per motivi di lavoro, ma per interesse personale: al termine del corso le partecipanti saranno in grado di eseguire ritocchi e modifiche sugli abiti o di realizzare autonomamente semplici capi di abbigliamento.

Durata del corso: 105 ore (30 incontri)



✂ **Per INFORMAZIONI** e per richiedere la scheda di adesione:

Unindustria Treviso Servizi & Formazione

tel. **0422 916 456**

e-mail **tecnica@unindustriatv.it**

sito **www.unisef.it**